

การจัดการสุขภาพชุมชน

ตำบลพิจิตร



“การบูรณาการกระบวนการมีส่วนร่วม  
ในการจัดการสุขภาวะชุมชน  
สู่ความยั่งยืน  
ของ  
ตำบลพิจิตร”

แผนสุขภาพชุมชนเอื้อ

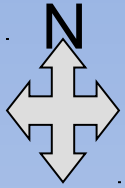
กองทุนหมุนให้

ธรรมนุญร่วมใจ

ห่วงใยคนพิการ



# แผนที่อำเภอนาหม่อม

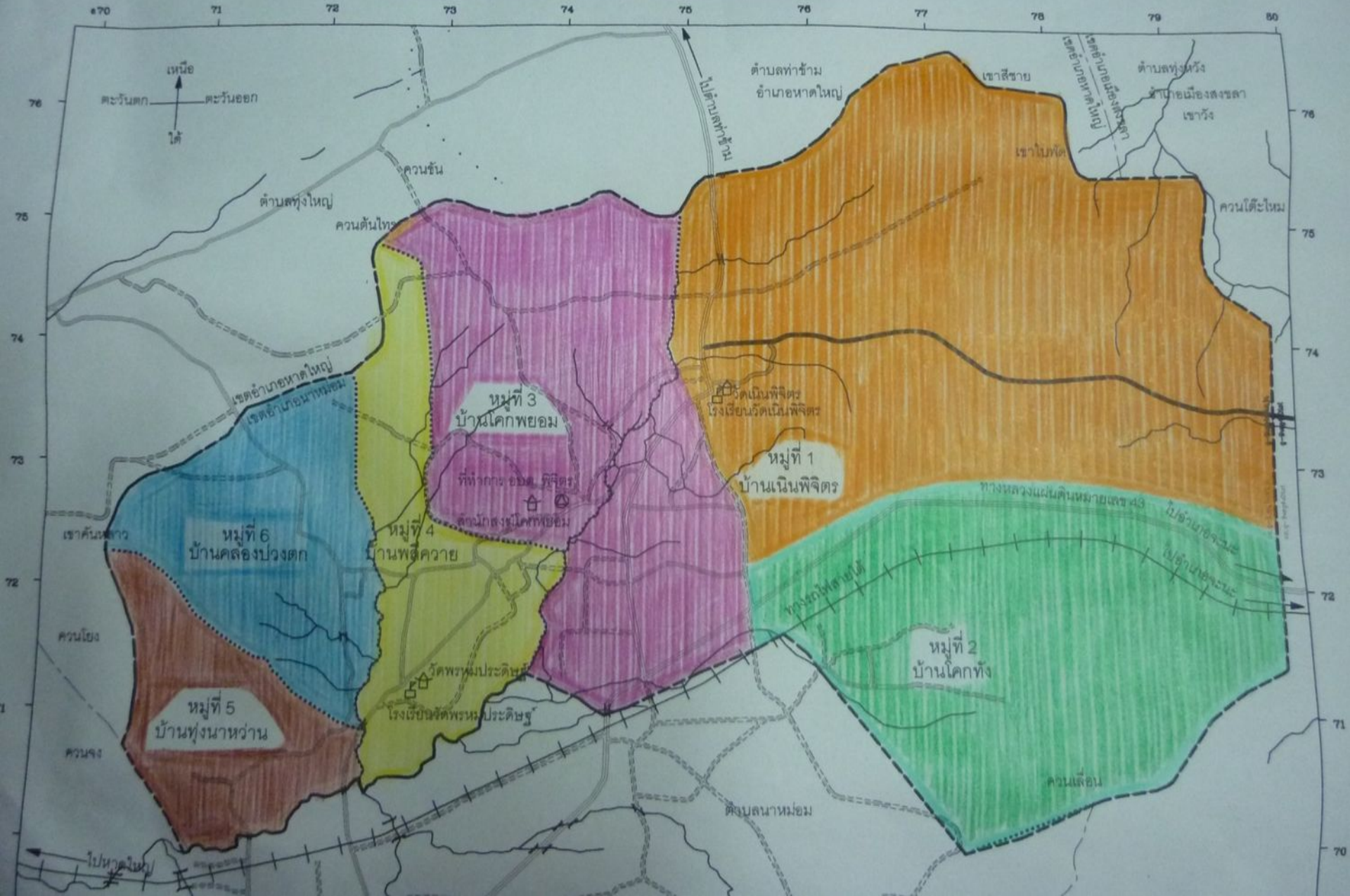


# แผนที่ตำบลพิจิตร

แผนที่สังเขปตำบลพิจิตร

อำเภอนาหม่อม จังหวัดสงขลา

0 5 1 2 4 กิโลเมตร



# บริบท

พื้นที่รับผิดชอบ 6 หมู่บ้าน

ประชากร 4568 คน ชาย 2228 คน  
หญิง 2340 คน

จำนวน 1337 ครัวเรือน

ส่วนใหญ่อาชีพเกษตรกรรมทำยางพารา ศาสนาพุทธ



ฐานข้อมูลอาชีพ ต.พิจิตร

เกษตรกรรม	2976	ราย
รับจ้าง	173	ราย
ค้าขาย	135	ราย
รับราชการ	246	ราย
ในปกครอง	483	ราย
นักเรียน/นศ	419	ราย
งานบ้าน / อื่น ๆ	534	ราย
รวม	4568	ราย

# ระบบฐานข้อมูลตำบลพิจิตร

1. ข้อมูลพื้นฐาน

2. ข้อมูลเฉพาะ

3. การพัฒนาฐานข้อมูลระบบสุขภาพ

ชุมชน

# 1. ข้อมูลพื้นฐาน

- จปฐ. (ผู้ใหญ่บ้าน)
- แผนชุมชนระดับหมู่บ้าน/ตำบล (คณะกรรมการหมู่บ้าน) จัดเก็บเป็นเอกสารส่งให้ อบต. และอำเภอ นำข้อมูลไปใช้ในแผนชุมชน และแผนพัฒนาท้องถิ่น





## 2. ข้อมูลเฉพาะ

- ศูนย์ถ่ายทอดเทคโนโลยีเกษตร (ผลผลิตทางการเกษตร)
- กศน. (ข้อมูลสำหรับการศึกษานอกระบบ ภูมิปัญญา ประเพณี)
- อสม. (ด้านสุขภาพ)
- ท้องถิ่น (ผู้สูงอายุ คนพิการ ผู้ด้อยโอกาส ผู้ป่วยเอดส์)
- สกย. (ยางพารา)
- กองทุนแม่ของแผ่นดิน กลุ่มออมทรัพย์







# 3. การพัฒนาฐานข้อมูลระบบสุขภาพชุมชน

## 3.1 การทำแผนสุขภาพ

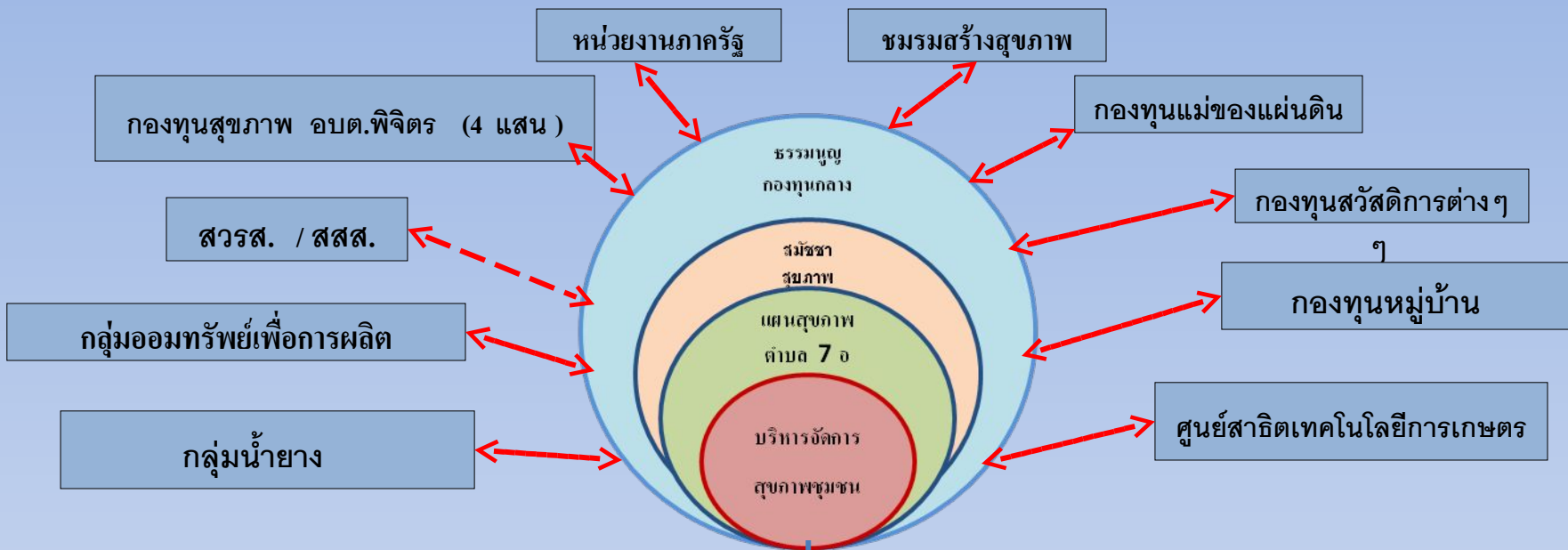
มีการสำรวจข้อมูลครัวเรือนในระดับ

หมู่บ้าน/ตำบล เพื่อมาทำแผนสุขภาพ

7อ. เห็นศักยภาพของตำบลที่มีกองทุน

ต่างๆ

# การพัฒนาความเชื่อมโยงการจัดการสุขภาพในชุมชนตำบลพิจิตร



การมีส่วนร่วมของ บ้าน วัด โรงเรียน สถานบริการสาธารณสุข/หน่วยงานภาครัฐ

## 1. ออกกำลังกาย

ระบำผ้า  
โนราบิก  
รำไม้พลอง  
ฟุตบอลโคลน  
อบต. เกมส์  
กลุ่มแอโรบิก  
กะลानวดเท้า  
ประจำครัว  
เรือน

## 2. อนามัยสิ่งแวดล้อม

ธนาคารต้นไม้ /  
พันธุ์ผัก  
ปลูกป่าต้นน้ำวัง  
ทวด  
ธนาคารขยะ  
ป้องกันแผ่นดินเกิด  
เทียนหอมสมุนไพร  
ไต้ยง  
เมรุไรควัน  
วัดปลอดสุนัข

## 3. อารมณ์ดี

ปรีวาสกรรม 10  
วัน  
กลุ่มเพื่อนเยี่ยม  
เพื่อน(ผล)  
\*สวัสดิการ  
บรรเทาความ  
เดือดร้อน  
คลอดบุตร ป่วย  
ตาย ผู้พิการ  
คนชรา

## 4. อโรคยา

วัดส่งเสริมสุขภาพ  
ดีเด่น  
วัดพัฒนาดีเด่น  
เมรุไรควัน  
ความดันสยบเมื่อ  
พบ บวรส  
อสม. ไร้พุง มุ่งสู่  
สุขภาพดี

## 5. อบายมุข

สุขุมสุขภาพ 5  
รั้ว  
ล้อมใจ ต้านภัยยา  
เสพติด  
ฟุตบอลโคลน  
วัดปลอดอบายมุข  
โรงเรียนสีขาว  
กีฬาต้านยาเสพติด

## 6. อาหารดี

\*โครงการปลูก  
ทุกอย่างที่  
กิน กินทุก  
อย่างที่ปลูก  
ปลูกผักสวนครัว  
รั้วกินได้  
\*โครงการผลิต  
อาหารที่  
เอื้อต่อสุขภาพ

## 7. อาชีพดี

รายได้สูงจากทำ  
สวนยาง  
จึงชักชวนกันมา  
รวมกลุ่ม  
นำมาลงทุน  
เป็นกลุ่มออม  
ทรัพย์ กลุ่มน้ำ  
ยาง

# 3. การพัฒนาฐานข้อมูลระบบสุขภาพชุมชน

## 3.2 ธรรมนูญกองทุนกลาง ตำบลพิจิตร

สำรวจข้อมูลกลุ่มกองทุนต่างๆ  
โดย อสม. การจัดเก็บข้อมูล  
อยู่ในรูปแบบเอกสาร





# 3. การพัฒนาฐานข้อมูลระบบสุขภาพชุมชน

## 3.3 ฐานข้อมูลคนพิการ



### หมายเหตุ

- แหล่งที่มาของข้อมูลเบื้องต้นจากฐานข้อมูล พมจ.สงขลา เมื่อปี พ.ศ. 2553
- ขณะนี้กำลังอยู่ในระหว่างการพัฒนาฐานข้อมูลเพื่อปรับปรุงให้มีความสมบูรณ์และทันสมัย โดยในปี 2555-2556 จะดำเนินการเก็บรวบรวมข้อมูลคนพิการของ 2 อำเภอในจังหวัดสงขลาคือ อำเภอนาหม่อม และ อำเภอนาทวี
- กรุณาอย่าพึ่งนำข้อมูลในรายงานนี้ไปอ้างอิงจนกว่ากระบวนการเก็บรวบรวมข้อมูลเสร็จสมบูรณ์

db version - ส่วนต่อ

Web Statistics: Current 1 members from 1 persons online. Today 83 persons 182 views. Yesterday 81 persons 100 views. Total view 44,560 persons 110,515 views from 91 members. Since Oct,16 2011.

Copyright © 2011 ข้อมูลชุมชน.com. สนับสนุนโดย มูลนิธิชุมชนสงขลา , สปสช.เขต 12 สงขลา , อบจ.สงขลา. Design by SoftGanz Seti 3.00.0.

# วัตถุประสงค์

- เพื่อพัฒนาคุณภาพชีวิตคนพิการในชุมชน
- เพื่อบูรณาการการจัดการข้อมูลคนพิการของทุกหน่วยงาน
- นำข้อมูลไปใช้เพื่อออกข้อบัญญัติท้องถิ่นจัดตั้งกองทุนดูแลคนพิการและผู้ด้อยโอกาส

# วิธีการเก็บข้อมูล

- แบบสอบถาม
- ศึกษากลุ่มเป้าหมาย
- ลงจัดเก็บ
- วิเคราะห์ข้อมูล
- บันทึกและนำมาใช้









# เว็บไซต์ข้อมูลชุมชน.com



หน้าหลัก

iMed@home

ข่าวสาร

ปฏิทินกิจกรรม

กระดานสนทนา

ข้อมูลชุมชน

มุมสมาชิก

## หัวข้อใหม่

### ภาคีเครือข่าย ๙ ร่วมงานมอบบ้านคนพิการอำเภอพานมอญ

19  
ส.ค.  
2556

เมื่อวันที่ 17 สิงหาคม 2556 เวลา 09.00 น. ภาคีเครือข่ายร่วมเป็นเกียรติและร่วมแสดงความยินดีในการมอบบ้านคนพิการอำเภอพานมอญชมรมคนพิการอำเภอพานมอญร่วมกับหลายหน่วยงานทั้งรัฐ ท้องถิ่น เอกชน ประชาสังคม ชุมชน ในการร่วมกันสร้างบ้านให้แก่คนพิการ ได้แก่บ้านคุณเจริญ แก้วประดับเพชรโดยมีนายอภิภา



### ประชุมเพื่อจัดตั้งชมรมคนพิการ อ.นาทวี

25  
ก.ค.  
2556

หลังจากที่ได้มีการประชุมเพื่อจัดตั้งชมรมคนพิการ อ.นาทวี เมื่อเดือนมิถุนายน 56 เพื่อสรรหารายชื่อคณะกรรมการเพื่อพัฒนาภูมิภาคกลางประเด็นคนพิการอำเภอพานทวี ประกอบด้วย คณะที่ปรึกษา จำนวน 4 คน คณะทำงาน/คณะกรรมการชุดก่อตั้งชมรม จำนวน 28 คนวันนี้ได้มีการประชุมเพื่อเลือกตั้งคณะกรรมการ ตั้งชื่อชมรม ทำความเข้าใจ



### ประชุมแนวทางขับเคลื่อนการทำงานข้อมูลคนพิการนาหม่อม

17  
ก.ค.  
2556

คณะทำงานฐานข้อมูลคนพิการในอำเภอพานมอญได้ร่วมประชุมเพื่อกำหนดแนวทางในการขับเคลื่อนการใช้งานฐานข้อมูลคนพิการมาเป็นเครื่องมือในการทำงานกับคนพิการ หลังจากที่ได้มีการดำเนินการเก็บรวบรวมข้อมูลคนพิการเสร็จสิ้นเรียบร้อยแล้ว



## รายงานข้อมูลสุขภาพ

รายงานคนพิการ-แยกตามพื้นที่

รายงานคนพิการ-แยกตามประเภท

10 อันดับโรค

สถิติการเสียชีวิต

สถานการณ์โรคแต่ละพื้นที่

## ฐานข้อมูล

สวนผักคนเมือง

ฐานข้อมูลองค์กร

ฐานข้อมูลคนพิการ

โจทย์ : บูรณาการการจัดการข้อมูลคนพิการของทุกหน่วยงาน => ผล : เว็บไซต์



# ปัจจัยที่นำไปสู่ความสำเร็จของชุมชน

1. ผู้นำในทุกกลุ่ม ทุกองค์กร มีความเข้มแข็ง และมีความเห็นที่สอดคล้องไปทางเดียวกัน
  2. คนในชุมชนให้ความร่วมมือเป็นอันเดียวกัน
  3. กลุ่มประชาสังคมเข้มแข็ง
  4. ชาวบ้านมีจิตอาสาเข้ามาทำงานเพื่อส่วนรวม
  5. มีการเชื่อมโยงการทำงานจากหลายภาคส่วน
5. การแก้ปัญหาที่ตรงกับความต้องการของชุมชน



# ปัจจัยความสำเร็จ

- ความร่วมมือในการจัดเก็บและคนให้ข้อมูล
- ความถูกต้องชัดเจนของแบบสำรวจ
- การเห็นความสำคัญในการใช้ข้อมูลของหน่วยงานต่างๆ
- การเข้าถึงข้อมูลที่สะดวกและรวดเร็ว
- ข้อมูลที่ได้มาสามารถใช้ประโยชน์ได้จริง
- การบูรณาการในกระบวนการพัฒนาโปรแกรมอย่างมีส่วนร่วมในทุก  
ขั้นตอน

# ปัญหา อุปสรรค

- ฐานข้อมูลของแต่ละหน่วยงานไม่ตรงกัน เกิดจากภาระกิจ/วัตถุประสงค์ในการจัดเก็บและใช้งานข้อมูลของแต่ละหน่วยงานที่ไม่เหมือนกัน
- ภาระงานที่เพิ่มขึ้นจากความซ้ำซ้อนของการจัดทำข้อมูลของหน่วยงาน
- การเชื่อมโยงฐานข้อมูลที่แต่ละหน่วยงานจัดเก็บแยกกัน